



การไฟฟ้าส่วนภูมิภาค
PUBLIC UTILITY ADMINISTRATION

เลขที่ ก.ต.สค.(ป.บ.) ๑๖๕๕/๒๕๖๒
ชื่อผู้รับ นายถวัลย์พงษ์ วงษ์พันธ์ุ
ชื่อผู้ส่ง นายคณิต สุขโนธรรม

1091

Switching Deadline
วันที่ ๒๗ มิ.ย. ๒๕๖๒
วันที่ - ๕ มิ.ย. ๒๕๖๒

ส่งแล้ว
OWS

วันที่ - ๕ มิ.ย. ๒๕๖๒
ตำแหน่ง อภ.ป.บ.(ก.๓)
ตำแหน่ง ผจก.กฟภ.สค.ชั้น๓

ด้วยการไฟฟ้า จ.สมุทรสาคร จะขอตัดไฟเพื่อปฏิบัติงาน เพื่อก่อสร้าง ปรับปรุงระบบจำหน่าย... ตามแผนผังสังเขปแนบ
จำนวน ๒ แผ่น ดังนี้

ที่	พิดเตอร์	วัน/เดือน/ปี	ตั้งแต่เวลา	ถึงเวลา	ลักษณะงานที่ปฏิบัติ/ บริเวณ	จาก	ถึง	ผู้ควบคุมงาน
๑.	SMU๐๑	๒๓ มิ.ย. ๖๒	๐๘.๐๐ น.	๑๗.๐๐ น.	ก่อสร้าง ปรับปรุง ระบบ จำหน่าย บริเวณ ก่อน ข้ามสะพานข้ามทางรถไฟ คลองกระบือ	BR๐๑	SMU๑S-๐๒	นายศุภวิชญ์ เกษะกลอย โทร ๐๘-๕๒๕๙๖๗๒๒
๒	SMU๐๑	๒๓ มิ.ย. ๖๒	๐๘.๐๐ น.	๑๗.๐๐ น.		BR๐๑	SMU๑S-๐๕	
๓	SMU๐๑	๒๓ มิ.ย. ๖๒	๐๘.๐๐ น.	๑๗.๐๐ น.		BR๐๑	SMU๑S-๐๗ ศูนย์เวอร์แซล	
๔	SMU๐๒	๒๓ มิ.ย. ๖๒	๐๘.๐๐ น.	๑๗.๐๐ น.		BR๐๒	SMU๒S-๐๒	
๕	SMU๐๒	๒๓ มิ.ย. ๖๒	๐๘.๐๐ น.	๑๗.๐๐ น.		BR๐๒	SMU๒S-๐๔ ตรงข้ามจอมจูล	
๖	๑๑๕ เควี	๒๓ มิ.ย. ๖๒	๐๗.๐๐ น. ๐๗.๓๐ น.	๑๗.๐๐ น.		สถานี สค.๓	จุดปลัดขูดจับ โดยวิธีออปโตม กระเช้า	

พื้นที่ที่มีผู้ใช้ไฟได้รับผลกระทบ(ไฟดับ) บริเวณตั้งแต่ก่อนข้ามสะพานข้ามทางรถไฟคลองกระบือถึง สถานี สค.๘

ผู้ประสานงานการดับไฟ ชื่อ นายอำนาจ เวียงทอง ตำแหน่ง ทด.ป.บ. โทร. ๐๘-๑๑๙๕-๕๒๖๐

พื้นที่ ที่ขอตัดไฟปฏิบัติงานมีสายเคเบิลใยแก้วนำแสงของ กฟภ. (หากมีโอกาสชั่วคราว ผจก.กรส.(ก.๓) จะไปตรวจสอบก่อนปฏิบัติงาน)

- ๑. มีสายเคเบิลใยแก้วนำแสง ๑.๑ มีโอกาสชั่วคราว ๑.๒ ไม่มีโอกาสชั่วคราว
- ๒. ไม่มีสายเคเบิลใยแก้วนำแสง

* ให้อัปโหลด เวิร์ด
Hotline 156๕ ๖๐๓๖๖๖

(นายคณิต สุขโนธรรม)
ตำแหน่ง ผจก.กฟภ.สค.ชั้น๓
- ๕ มิ.ย. ๒๕๖๒

เวลา ๐๗.๓๐ น. ๕ มิ.ย. ๒๕๖๒ * ส.ท.๑๓.

สำหรับแผนกควบคุมการจ่ายไฟ (ผจฟ.) กฟผ.๓

เรียน อก.ปบ.(ก.๓)

ผจฟ. พิจารณาแล้วเห็นควร

อนุมัติให้ดับไฟตามคำขอข้อ 1,3,3 พีดเตอร์ SMU¹ จาก SMU ๒๔-๐1 ถึง SMU15-๐5, SMU15-๐7
ในวันที่ 21 เม.ย. 62 ตั้งแต่เวลา ๐8.00 น. ถึง 17.00 น. ตามใบสั่งทำสวิตซ์ซึ่งเลขที่ 447/62

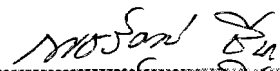
อนุมัติให้ดับไฟตามคำขอข้อ 4,5 พีดเตอร์ SMU2 จาก SMU ๒๔-๐2 ถึง SMU ๐5-๐๖
ในวันที่ 21 เม.ย. 62 ตั้งแต่เวลา ๐8.0๐ น. ถึง 17.00 น. ตามใบสั่งทำสวิตซ์ซึ่งเลขที่

อนุมัติให้ดับไฟตามคำขอข้อ 6 พีดเตอร์ 115 kv จาก SMC 64๒-๐1 ถึง DVE LG 115 kv ในพื้นที่
ในวันที่ 21 เม.ย. 62 ตั้งแต่เวลา ๐8.00 น. ถึง 17.00 น. ตามใบสั่งทำสวิตซ์ซึ่งเลขที่

อนุมัติให้ดับไฟตามคำขอข้อ พีดเตอร์ จาก ถึง
ในวันที่ ตั้งแต่เวลา น. ถึง น. ตามใบสั่งทำสวิตซ์ซึ่งเลขที่

พนักงานศูนย์ฯ นาย อนันต์ นพวง ประสานงานการขอดับไฟกับ ฝ่าย ว่าว๖๑๑ ชั้น ๓

9 เม.ย. 62
ก>2


(นายอนันต์ นพวง)
จลค 1111 11111111

สำหรับผู้อนุมัติ

1091

ที่ ก.๓ กปบ.(คฟ.)

เรียน ผจก. กฟผ. กค.

อก.บช.(ก.๓) อก.กว.(ก.๓)

อนุมัติ และแจ้ง จป. เพื่อตรวจสอบความปลอดภัย

พร้อมทั้งลงข้อมูลแจ้งแผนดับไฟลงใน www.pea.co.th

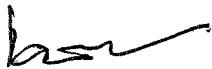
ขั้นตอนการสวิตซ์ 4 แผน

แผนผังแนบ 1 แผน

ผจฟ. 2/ (สถานี SMU)

เพื่อทราบ และจัดพนักงานเข้าปฏิบัติงานร่วมกับศูนย์ฯ นครปฐม

ตั้งแต่วันที่ 07.00 น. เป็นต้นไป จนกว่างานจะแล้วเสร็จ


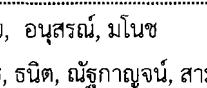


(นายเอกชัย ทังสุวรรณ)

รก.ปบ.(ก.๓) ปฏิบัติงานแทน อก.ปบ.(ก.๓)

10 เม.ย. 2562

ใบสั่งทำสวิตชิง

1. สถานที่ทำงาน	สถานีฯ สค.8 - สะพานข้ามทางรถไฟคอกกระบือ		
2. กำหนดวันที่ทำงาน	21 เม.ย. 62	ระหว่าง 08.00 น.	ถึง 17.00 น.
3. ผู้ขอทำงาน	กฟจ.สค.	งานที่ทำ	ปรับปรุงระบบจำหน่าย
			ามใบขอปฏิบัติงาน 447/62
4. เตรียมการสวิตชิงโดย	นายธนิต บุญชู		วันที่ 9 เมษายน 2562
5. ตรวจสอบสวิตชิงโดย			วันที่ 09-04-62
6. อนุมัติสวิตชิงโดย			วันที่ 10 เม.ย. 62
7. สั่งทำสวิตชิงโดย	1. สิทธิชัย, อนุสรณ์, มโนช (กะ1 00.00 น. - 08.00 น.) 2. สถาพร, ธนิต, ญัฐกาญจน์, สามารถ (กะ2 08.00 น. - 16.00 น.) 3. นครินทร์, มงคล, พนิต, อมร (กะ3 16.00 น. - 24.00 น.)		

ที่	รหัสอุปกรณ์	สภาพอุปกรณ์ ปกติก่อน ดำเนินการ	ดำเนินการ	เวลา	ผู้ดำเนินการ	ผู้สั่งการ	หมายเหตุ	
ตรวจสอบสวิตติดตอนและอุปกรณ์ป้องกันภายในสถานีฯ								
1	SMU-TP1	"OLTC" Auto	"OLTC" Manual		SMU		-	-
2	SMUBR-01	Normal	Nonreclosing, ALT		SMU		R	5.0 -
3	SMUBR-02	Normal	Nonreclosing, ALT		SMU		R	2.0 -
4	SMUBR-03	Normal	Nonreclosing, ALT		SMU		R	3.5 -
5	SMUBR-04	Normal	Nonreclosing, ALT		SMU		R	4.0 -
6	SN3-KT2A	"OLTC" Auto	"OLTC" Manual		EGAT		-	-
7	SMC09VB-01	Auto	Manual		SMC		-	5.0 -
8	SMC10VB-01	Auto	Manual		SMC		-	2.3 -
9	EKA-TP1	Auto	Manual		EKA		-	2.0 -
10	EKA01VB-01	Auto	Manual		EKA		-	2.0 -
11	ย้ายโหลด SMU01 ขอยราษฎร์พัฒนา ไปรับไฟจาก SMC09 และ SMU04 ขอยคลองบางน้ำจืดไปรับไฟจาก SMC10 , SMU02 ไปรับไฟจาก SMC06							
12	SMC06VB-01	ปลด	สับ คง Manual		SMC		-	-
13	SMC09S-10	ปลด	สับ		สค.		DIS	ตรงข้ามซอย 6
14	SMC10S-06	ปลด	สับ		สค.		DIS	ตรงข้ามสนามกอล์ฟโพธิ์แจ้ง
15	SMU01S-05	สับ	ปลด(ใช้โหลดบัสเตอร์)		สค.		DIS	ขอยวัดราษฎร์รังสรรค์
16	SMU02S-04	สับ	ปลด(ใช้โหลดบัสเตอร์)		สค.		DIS	จอมจุล
17	SMUBR-04	สับ	ปลด		SMU		R	-
18	ย้ายโหลด SMU03 ไปรับไฟจาก EKA01							
19	EKA01S-14	ปลด	สับ		สค.	scada	SF6	หมู่บ้านเดอะแกรนด์
20	SMUBR-03	สับ	ปลด		SMU		R	-
21	SN3-KT2A	"OLTC" Manual	"OLTC" Auto		EGAT		-	-
22	SMC06VB-01	Manual	Auto		SMC		-	-
23	SMC09VB-01	Manual	Auto		SMC		-	-
24	SMC10VB-01	Manual	Auto		SMC		-	-
25	EKA-TP1	"OLTC" Manual	"OLTC" Auto		EKA		-	-

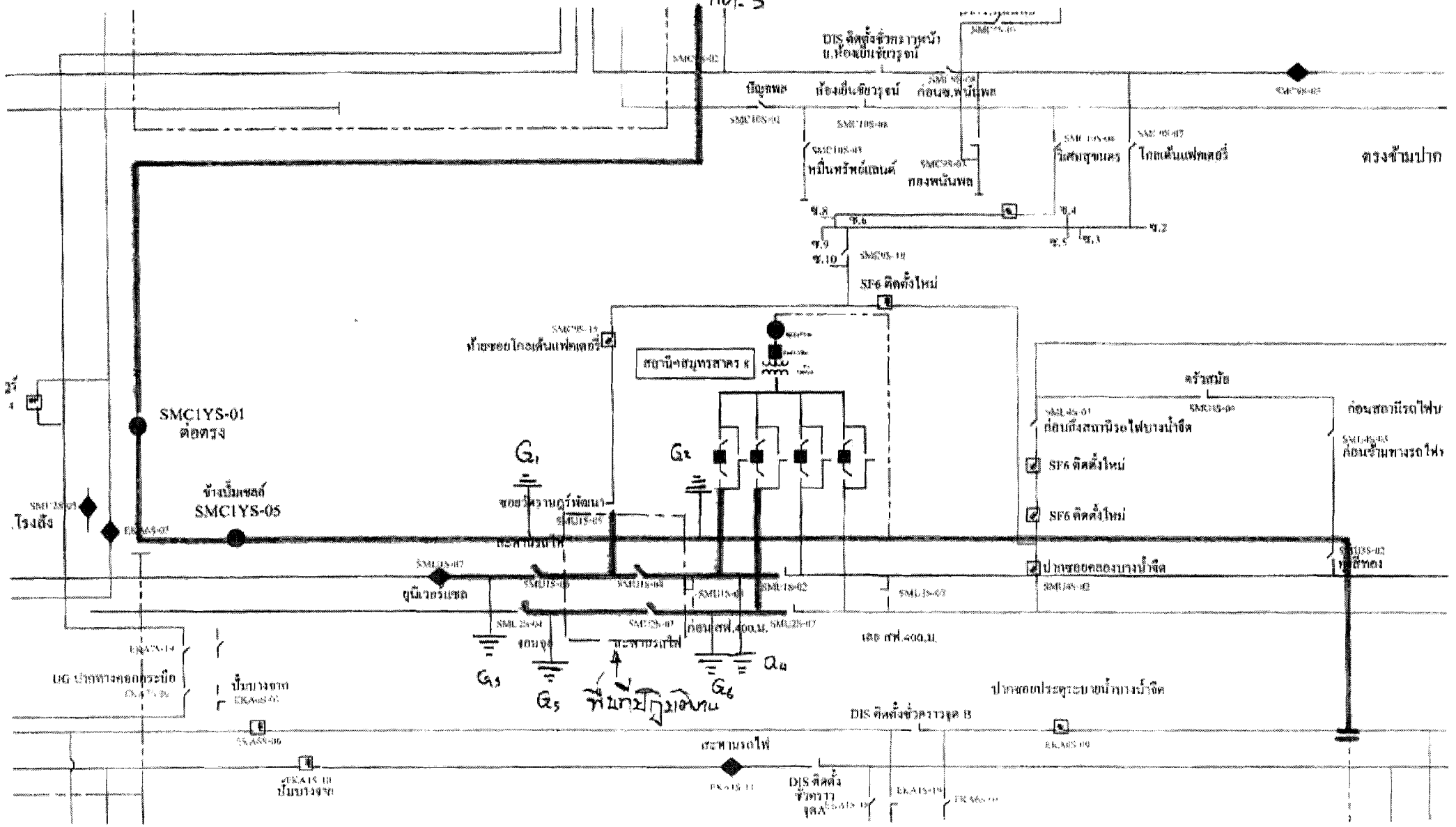
ที่	รหัสอุปกรณ์	สภาพอุปกรณ์ ปกติก่อน ดำเนินการ	ดำเนินการ	เวลา	ผู้ดำเนินการ	ผู้สั่งการ	หมายเหตุ
26	EKA01VB-01	Manual	Auto		EKA		-
27	เมื่อ กฟจ.สค. พร้อมดับไฟวงจร SMU01 ,SMU02 เพื่อปฏิบัติงานเวลา 08.00 น.						
28	SMUBR-01	สับ	ปลด		SMU		R -
29	SMUBR-02	สับ	ปลด		SMU		R -
30	SMU01S-01	สับ	ปลด		สค.		DIS ไบมีดด้านออกไลน์
31	SMU02S-01	สับ	ปลด		สค.		DIS ไบมีดด้านออกไลน์
32	SMU01YB-01	สับ	ปลด		SMU		- เบรกเกอร์ 115 เควี
33	SMU01YS-01	สับ	ปลด		SMU		- ไบมีด 115 เควี
34	ย้ายโหลดสายส่ง 115เควี SMC06YB-01 ไปรับไฟจาก SMC04YB-01 โหลด 6YB = 81 MW. โหลด 4YB=113 MW.						
35	ตรวจสอบสถานะ SMF04YB-01 อยู่ตำแหน่ง OPEN ไบมีดSMF04YS-01 SMF04YS-03 อยู่ตำแหน่งสับเข้า						
36	SMC06YB-01	Auto	Manual		SMC		- เบรกเกอร์ 115 เควี
37	SXA04YB-01	Auto	Manual		SXA		เบรกเกอร์ 115 เควี
38	SMF04YB-01	ปลด	สับ คง Manual		SMF		- เบรกเกอร์ 115 เควี
39	SMC06YB-01	สับ	ปลด		SMC		- เบรกเกอร์ 115 เควี
40	SMC06YS-01	สับ	ปลด		SMC		- ไบมีด 115 เควี
41	SMC06YS-03	สับ	ปลด		SMC		- ไบมีด 115 เควี
42	แจ้งขอทไลน์กระเช้า 115 เควี(ชุด โจ ฮอทไลน์)ปลดจุดจัม 115 เควีต้นยูจี ปากทางบ้านไร่ได้						
43	เมื่อปลดจุดจัม 115เควีแล้วเสร็จ แจ้งพื้นที่ไฟดับในส่วนของ 115 เควีให้ กฟจ.สมุทรสาคร รับทราบ						
44	SMF04YB-01	Manual	Auto		SMF		- เบรกเกอร์ 115 เควี
46	SXA04YB-01	Manual	Auto		SXA		เบรกเกอร์ 115 เควี
47	ให้ กฟจ.สค.ตรวจสอบ SF6 SMU01S-07 อยู่ตำแหน่ง Open ล็อคคาน						
48	แจ้งผู้ควบคุมงาน Test ไฟ Short Ground จุด G1						
49	แจ้งผู้ควบคุมงาน Test ไฟ Short Ground จุด G2						
50	แจ้งผู้ควบคุมงาน Test ไฟ Short Ground จุด G3						
51	แจ้งผู้ควบคุมงาน Test ไฟ Short Ground จุด G4						
52	แจ้งผู้ควบคุมงาน Test ไฟ Short Ground จุด G5						
53	แจ้งผู้ควบคุมงาน Test ไฟ Short Ground จุด G6						
54	แจ้งการดับไฟให้ผู้ควบคุมงานทราบ แล้วแจ้งผู้ควบคุมให้ปฏิบัติงานได้						
	สิ้นสุด Switching ช่วงแรก						
55	เมื่อปฏิบัติงานแล้วเสร็จพร้อมจ่ายไฟ						
56	แจ้งผู้ควบคุมงานปลด Short Ground จุด G1						
57	แจ้งผู้ควบคุมงานปลด Short Ground จุด G2						
58	แจ้งผู้ควบคุมงานปลด Short Ground จุด G3						
59	แจ้งผู้ควบคุมงานปลด Short Ground จุด G4						
60	แจ้งผู้ควบคุมงานปลด Short Ground จุด G5						
61	แจ้งผู้ควบคุมงานปลด Short Ground จุด G6						
62	SXA04YB-01	Auto	Manual		SXA		เบรกเกอร์ 115 เควี

ที่	รหัสอุปกรณ์	สภาพอุปกรณ์ ปกติก่อน ดำเนินการ	ดำเนินการ	เวลา	ผู้ดำเนินการ	ผู้สั่งการ	หมายเหตุ	
63	SN3-KT2A	"OLTC" Auto	"OLTC" Manual		EGAT		-	-
64	SMC06VB-01	Auto	Manual		SMC		-	-
65	SMC09VB-01	Auto	Manual		SMC		-	-
66	SMC10VB-01	Auto	Manual		SMC		-	-
67	EKA-TP1	"OLTC" Auto	"OLTC" Manual		EKA		-	-
68	EKA01VB-01	Auto	Manual		EKA		-	-
69	แจ้งขอทโหนดกระเช้า จั้มเดด 115 เควี ต้นยูจี ปากทางบ้านไร่เข้าได้							
70	เมื่อขอทโหนด จั้มเดด 115 เควีแล้วเสร็จพร้อมจ่ายไฟ 115 เควีตามเดิม							
71	SMC06YS-01	ปลด	สับ		SMC		-	ใบมีด 115 เควี
72	SMC06YS-03	ปลด	สับ		SMC		-	ใบมีด 115 เควี
73	SMC06YB-01	ปลด	สับ คง Manual		SMC		-	เบรกเกอร์ 115 เควี
74	SMF04YB-01	สับ	ปลด		SMF		-	เบรกเกอร์ 115 เควี
75	จ่ายไฟ115เควี สถานีฯSMU							
76	SMU01YS-01	ปลด	สับ		SMU		-	ใบมีด 115 เควี
77	SMU01YB-01	ปลด	สับ		SMU		-	เบรกเกอร์ 115 เควี
78	SMC06YB-01	Manual	Auto		SMC			
79	SXA04YB-01	Manual	Auto		SXA			
80	จ่ายไฟวงจร 22 เควี สถานีฯSMU01 , SMU02							
81	SMU01S-01	ปลด	สับ		สค.		DIS	ใบมีดด้านนอกไลน์
82	SMU02S-01	ปลด	สับ		สค.		DIS	ใบมีดด้านนอกไลน์
83	SMUBR-01	ปลด	สับ คง Nonreclosing		SMU		R	-
84	SMUBR-02	ปลด	สับ คง Nonreclosing		SMU		R	-
85	ย้ายโหนด SMU01 กลับคืน จาก SMC09 , และย้าย SMU02 กลับคืนจาก SMC06 และ SMU04 กลับคืนจาก SMC10							
86	SMUBR-04	ปลด	สับ คง Nonreclosing		SMU		SF6	-
87	SMU02S-04	ปลด	สับ		สค.		DIS	จอมจุล
88	SMU01S-05	ปลด	สับ		สค.		DIS	ชอยวัดราชภูร์รังสรรค์
89	SMC09S-10	สับ	ปลด(ใช้โหนดบัสเตอร์)		สค.		DIS	ตรงข้ามชอย6
90	SMC10S-06	สับ	ปลด(ใช้โหนดบัสเตอร์)		สค.		DIS	ตรงข้ามสนามกอล์ฟโพธิ์แจ้
91	SMC06VB-01	สับ	ปลด		SMC		-	-
92	ย้ายโหนด SMU03 ไปรับไฟจาก EKA01							
93	SMUBR-03	ปลด	สับ คง Nonreclosing		SMU		R	-
94	EKA01S-14	สับ	ปลด		สค.	scada	SF6	หม้อบ้านเตอะแกรนด์
95	SMU-TP1	"OLTC" Manual	ปลด		SMU			-
96	SMUBR-01	Nonreclosing	Normal		SMU			-
97	SMUBR-02	Nonreclosing	Normal		SMU			-
98	SMUBR-03	Nonreclosing	Normal		SMU			-
99	SMUBR-04	Nonreclosing	Normal		SMU			-

ที่	รหัสอุปกรณ์	สภาพอุปกรณ์ ปกติก่อน ดำเนินการ	ดำเนินการ	เวลา	ผู้ดำเนินการ	ผู้สั่งการ	หมายเหตุ
100	SN3-KT2A	"OLTC" Manual	"OLTC" Auto		EGAT		- -
101	SMC09VB-01	Manual	Auto		SMC		- -
102	SMC10VB-01	Manual	Auto		SMC		- -
103	EKA-TP1	"OLTC" Manual	"OLTC" Auto		EKA		- -
104	EKA01VB-01	Manual	Auto		EKA		- -
สิ้นสุด Switching ทั้งหมด							

โครงการจ่ายไฟฟ้าหมักมูลสัตว์

กค. 3



ตรงข้ามปาก

ก่อนสถานีรถไฟ

ก่อนเข้าทางรถไฟ

โรงคั่วแห้ง

สถานีรถไฟ

DIS ติดตั้งชั่วคราว จุด A

DIS ติดตั้งชั่วคราว จุด B

หมักมูลสัตว์

ขอยุติความคุ้มครอง

และสายไฟฟ้า

SMC15-05

SMC15-06

SMC15-07

SMC15-08

SMC15-09

SMC15-10

SMC15-11

SMC15-12

SMC15-13

SMC15-14

SMC15-15

SMC15-16

SMC15-17

SMC15-18

SMC15-19

SMC15-20

SMC15-21

SMC15-22

SMC15-23

SMC15-24

SMC15-25

SMC15-26

SMC15-27

SMC15-28

SMC15-29

SMC15-30

SMC15-31

SMC15-32

SMC15-33

SMC15-34

SMC15-35

SMC15-36

SMC15-37

SMC15-38

SMC15-39

SMC15-40

SMC15-41

SMC15-42

SMC15-43

SMC15-44

SMC15-45

SMC15-46

SMC15-47

SMC15-48

SMC15-49

SMC15-50

SMC15-51

SMC15-52

SMC15-53

SMC15-54

SMC15-55

SMC15-56

SMC15-57

SMC15-58

SMC15-59

SMC15-60

SMC15-61

SMC15-62

SMC15-63

SMC15-64

SMC15-65

SMC15-66

SMC15-67

SMC15-68

SMC15-69

SMC15-70

SMC15-71

SMC15-72

SMC15-73

SMC15-74

SMC15-75

SMC15-76

SMC15-77

SMC15-78

SMC15-79

SMC15-80

SMC15-81

SMC15-82

SMC15-83

SMC15-84

SMC15-85

SMC15-86

SMC15-87

SMC15-88

SMC15-89

SMC15-90

SMC15-91

SMC15-92

SMC15-93

SMC15-94

SMC15-95

SMC15-96

SMC15-97

SMC15-98

SMC15-99

SMC15-100

SMC15-101

SMC15-102

SMC15-103

SMC15-104

SMC15-105

SMC15-106

SMC15-107

SMC15-108

SMC15-109

SMC15-110

SMC15-111

SMC15-112

SMC15-113

SMC15-114

SMC15-115

SMC15-116

SMC15-117

SMC15-118

SMC15-119

SMC15-120

SMC15-121

SMC15-122

SMC15-123

SMC15-124

SMC15-125

SMC15-126

SMC15-127

SMC15-128

SMC15-129

SMC15-130

SMC15-131

SMC15-132

SMC15-133

SMC15-134

SMC15-135

SMC15-136

SMC15-137

SMC15-138

SMC15-139

SMC15-140

SMC15-141

SMC15-142

SMC15-143

SMC15-144

SMC15-145

SMC15-146

SMC15-147

SMC15-148

SMC15-149

SMC15-150

SMC15-151

SMC15-152

SMC15-153

SMC15-154

SMC15-155

SMC15-156

SMC15-157

SMC15-158

SMC15-159

SMC15-160

SMC15-161

SMC15-162

SMC15-163

SMC15-164

SMC15-165

SMC15-166

SMC15-167

SMC15-168

SMC15-169

SMC15-170

SMC15-171

SMC15-172

SMC15-173

SMC15-174

SMC15-175

SMC15-176

SMC15-177

SMC15-178

SMC15-179

SMC15-180

SMC15-181

SMC15-182

SMC15-183

SMC15-184

SMC15-185

SMC15-186

SMC15-187

SMC15-188

SMC15-189

SMC15-190

SMC15-191

SMC15-192

SMC15-193

SMC15-194

SMC15-195

SMC15-196

SMC15-197

SMC15-198

SMC15-199

SMC15-200

SMC15-201

SMC15-202

SMC15-203

SMC15-204

SMC15-205

SMC15-206

SMC15-207

SMC15-208

SMC15-209

SMC15-210

SMC15-211

SMC15-212

SMC15-213

SMC15-214

SMC15-215

SMC15-216

SMC15-217

SMC15-218

SMC15-219

SMC15-220

SMC15-221

SMC15-222

SMC15-223

SMC15-224

SMC15-225

SMC15-226

SMC15-227

SMC15-228

SMC15-229

SMC15-230

SMC15-231

SMC15-232

SMC15-233

SMC15-234

SMC15-235

SMC15-236

SMC15-237

SMC15-238

SMC15-239

SMC15-240

SMC15-241

SMC15-242

SMC15-243

SMC15-244

SMC15-245

SMC15-246

SMC15-247

SMC15-248

SMC15-249

SMC15-250

SMC15-251

SMC15-252

SMC15-253

SMC15-254

SMC15-255

SMC15-256

SMC15-257

SMC15-258

SMC15-259

SMC15-260

SMC15-261

SMC15-262

SMC15-263

SMC15-264

SMC15-265

SMC15-266

SMC15-267

SMC15-268

